

Gualapack

La Sostenibilità in Gualapack

WorkShop UniCat. Piacenza

19 Nov. 2019



sustainability

La nostra azienda

Gualapack

ECCELLENZA IN IMBALLAGGI FLESSIBILI

- Leader a livello mondiale nelle buste stand-up preformate con cannuccia
- Ampia gamma di soluzioni di imballaggio flessibile
- 259,1 Mio € di fatturato in 2018
- 2.016 dipendenti in tutto il mondo
- 31 Mio € di investimenti in 2018



*Joint Venture/Strategic Partnership

Gualapack

Facciamo imballaggio flessibile per...



Bevande & Pura di Frutta

Latticini

Salse & Piatti Pronti

Caffè, Polveri and Solubili



Farmaceutici



Cura della Casa



Cosmetici

Gualapack Piacenza - Imballaggio flessibile avanzato dal 1925

Ex Safta, parte di Gualapack dal 2002

ESTRUSIONE



INCISIONE DEI CILINDRI



STAMPA



ACCOPIATURA

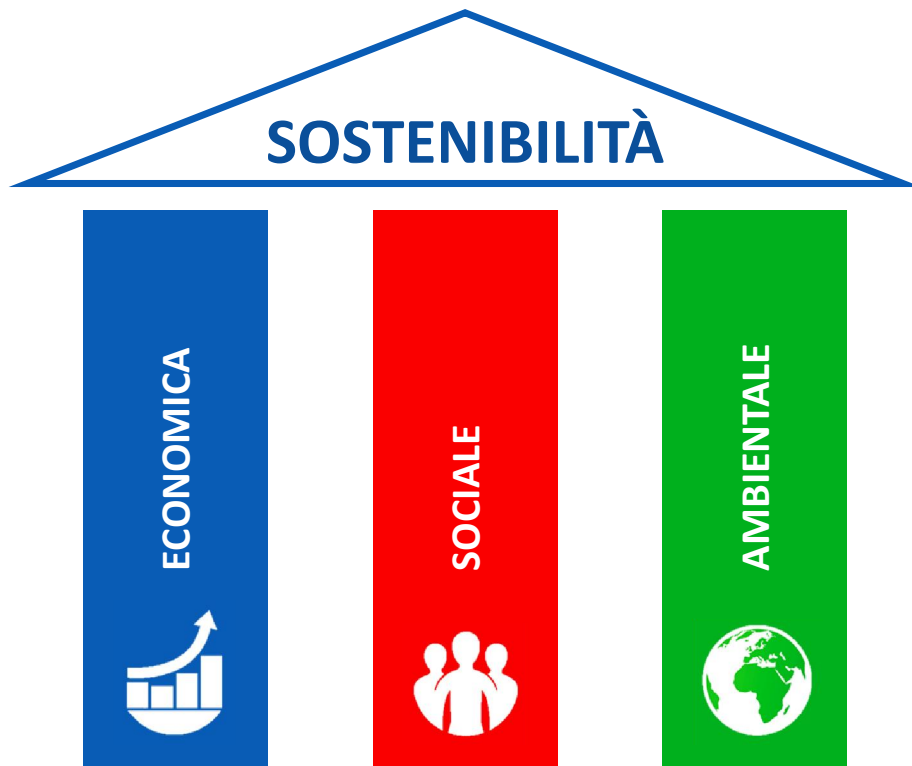


PRODUZIONE COMPLETAMENTE INTEGRATA

La sostenibilità



Che cos'è la SOSTENIBILITÀ?



La **sostenibilità** è la caratteristica di un **processo** che può essere **mantenuto** a un certo livello **all'infinito**.

Questo significa che per evitare uno sfruttamento eccessivo di risorse gli **aspetti ambientali, economici e sociali** devono essere **in sintonia ed equilibrio**.

Per una azienda questo vuol dire che **tutti i tre pilastri** della sostenibilità devono essere **tenuti in conto** per avere **una crescita continua e profittevole** a lungo termine.



La sostenibilità per Gualapack

investire in innovazione e sviluppo di **prodotto** con lo scopo di trovare soluzioni d'imballaggio innovative e sostenibili

migliorare l'impatto del proprio **processo** produttivo sull'ambiente

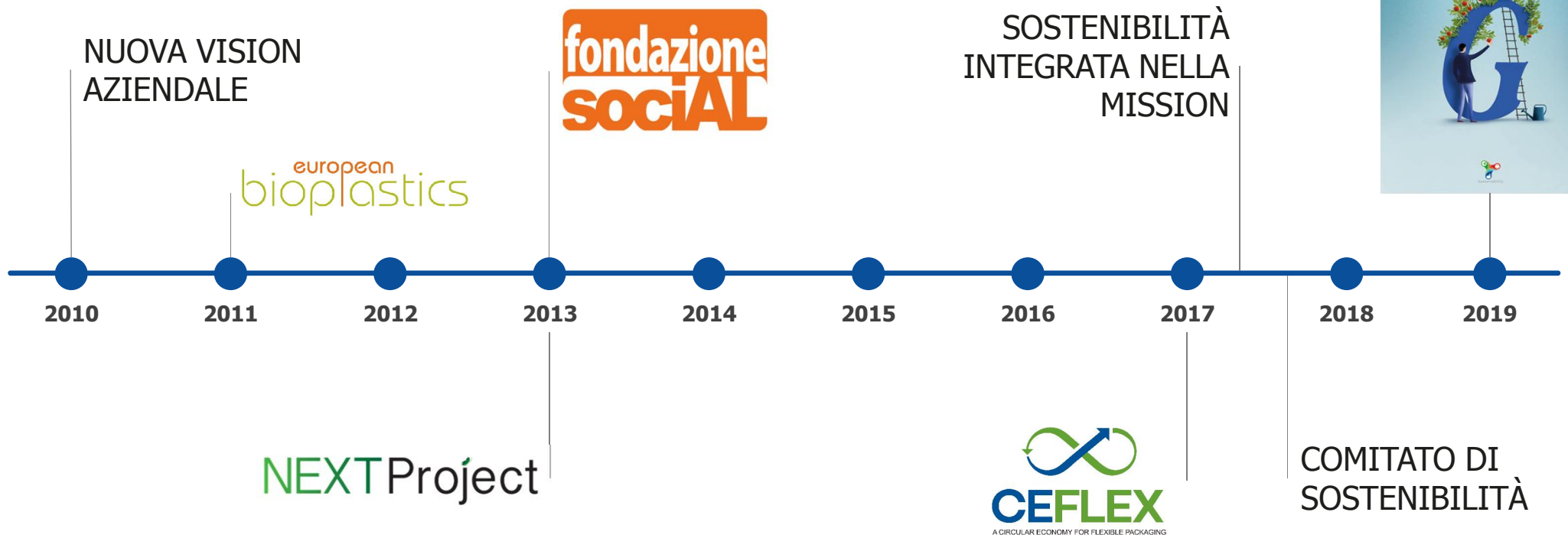


prestare una costante attenzione alla sicurezza e allo sviluppo dei propri **dipendenti**

aiutare le persone che vivono nelle **comunità** in cui Gualapack opera



Il nostro percorso





Rapporto di Sostenibilità



Qual è il suo scopo

- **Comunicare** le prestazioni e gli impatti sulla sostenibilità di un'organizzazione
- **Documentare** le attività messe in atto per raggiungere gli obiettivi presenti e futuri
- **Misurare** i risultati ottenuti



Risultati ottenuti a favore dell'ambiente



CO2

emissione/prodotto

-4%*



METANO

consumo/prodotto

-7%*



ENERGIA ELETTRICA

consumo/prodotto

-1%*



**ENERGIA
RINNOVABILE**

prodotta

2,1 mio KWh



ACQUA

consumo/prodotto

-63%*

*2018 vs. 2013

Garantire la sicurezza dei dipendenti

CREARE UNA CULTURA DELLA SICUREZZA

- Formazioni di sicurezza
- Audit comportamentali periodici
- Segnalazioni di mancati incidenti
- Aggiornamento e sostituzione di attrezzature
- Segnaletica e semaforica
- In 2020 «Manuale per la gestione della salute e sicurezza» per tutte le aziende del gruppo



La formazione dei dipendenti

- Formazione di tutti i dipendenti
- Diverse aree tematiche
- Sensibilizzazione per tematiche strategiche come sostenibilità e servizio

ORE DI FORMAZIONE PER
TUTTI I LAVORATORI NEL 2018

10.249

=

ORE DI FORMAZIONE
PER PERSONA

11





Sostenere le nostre comunità

**fondazione
social**



Gualapack





Allocazione fondi 2013 - 2018

214 iniziative, di cui 163 progetti dai bandi e 51 progetti propri

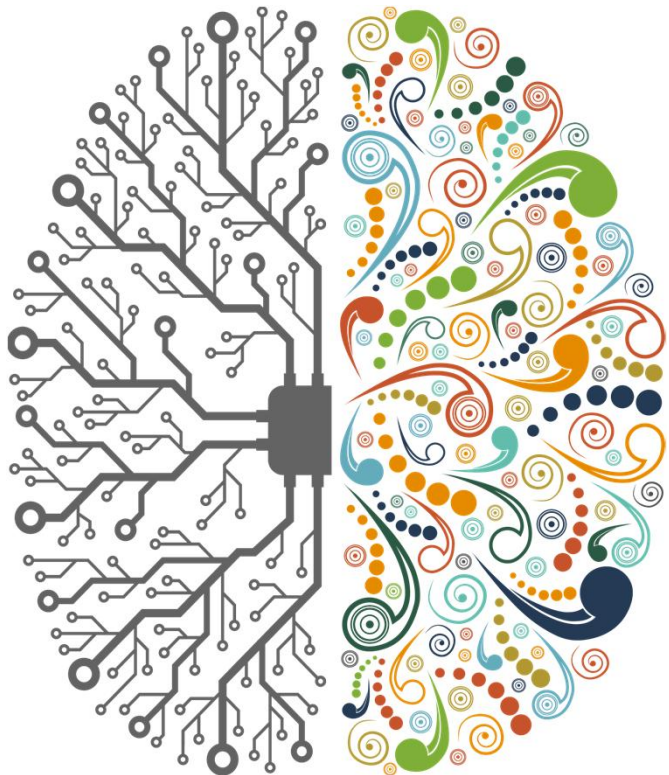


ARTICOLO 19
CE.PI.M CENTRO DOWN
ASTI ONLUS

ONLUS "IL PELLICANO"
NUOVA STANZA ALLA PEDIATRIA
DELL'OSPEDALE DI PIACENZA



Innovazione sostenibile



I NOSTRI TEMI PRIORITARI



CLIMA



SICUREZZA



ECONOMIA
CIRCOLARE



I nostri prodotti sostenibili



RISORSE RINNOVABILI ED
ALLEGGERIMENTO DELLE
STRUTTURE



TAPPI ANTI-SOFFOCAMENTO
E SIGILLO DI SICUREZZA
MIGLIORATO



LAMINATI E SACCHETTI
RICICLABILI E PRODOTTI
CON UNA SECONDA VITA



GRAZIE!



sustainability

Gualapack

www.gualapack.com